

**FR - Instructions de montage**

Les globes en verre sont fragiles et doivent être manipulés avec précaution.

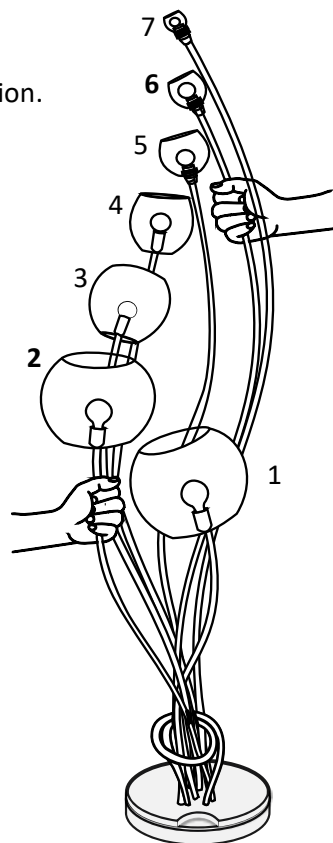
Le luminaire doit être porté/ déplacé uniquement en position verticale, à deux mains, en saisissant la tige n°2 dans main gauche, et la tige n° 6 dans main droite.

- Au déballage, si la plus grande tige n° 7 ne suit pas l'alignement des autres tiges, Elle doit être réalignée en la saisissant fermement à deux mains pour retrouver l'alignement original comme sur la photo. Une vidéo explicative est également disponible ici :

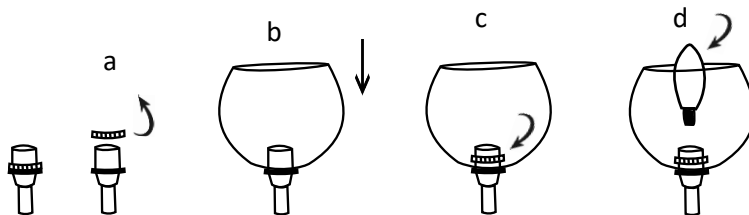
<https://www.youtube.com/shorts/O9tFk2RtIRQ>



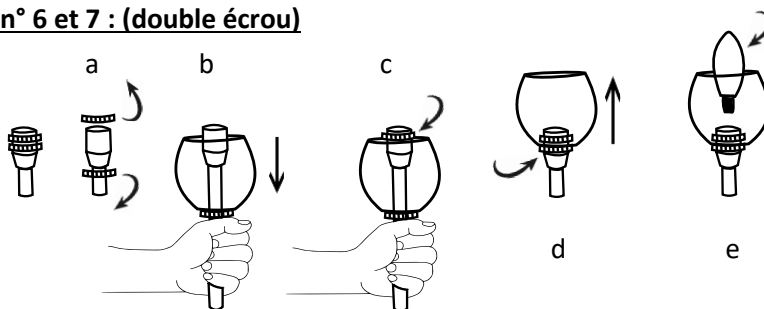
Si les autres tiges ont été resserrées durant le transport, il faudra les écarter légèrement les unes des autres si nécessaire au fur et à mesure du montage en veillant à ce que les globes en verre ne se touchent pas.



- Enfiler les globes sur les tiges en commençant par le globe n°1 :

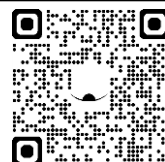
Tiges n°1 à n°5 (simple écrou)

- Dévisser et retirer l'écrou unique de la douille sur chaque tige
- Enfiler le globe avec le numéro correspondant
- Revisser l'écrou sur la douille pour bloquer le globe sur la douille sans serrer fort.
- Visser l'ampoule

Tiges n° 6 et 7 : (double écrou)

- Dévisser et retirer l'écrou supérieur de la douille vers le haut, dévisser l'écrou inférieur vers le bas
- Saisir la tige d'une main pour bloquer la descente de l'écrou, enfiler le globe sur la tige
- Visser l'écrou supérieur sur la douille sur 1cm environ (visser 2-3 tours)
- Remonter le globe et visser l'écrou inférieur en le faisant remonter sur la douille jusqu'à bloquer le globe entre les 2 écrous sans serrer fort.
- Visser l'ampoule

La notice complète et les documents sont disponibles ici : <https://lumieresetcouleurs.fr/documents>





EN - Assembly instructions



The glass globes are fragile and must be handled with care.

The light fixture must be carried/moved only in a vertical position, using both hands: hold stem no. 2 with the left hand and stem no. 6 with the right hand.

- When unpacking, the longest stem (no. 7) may be bent. It must be realigned by holding it firmly with both hands and gently adjusting it to restore its original alignment, as shown in the photo. An explanatory video is also available here:

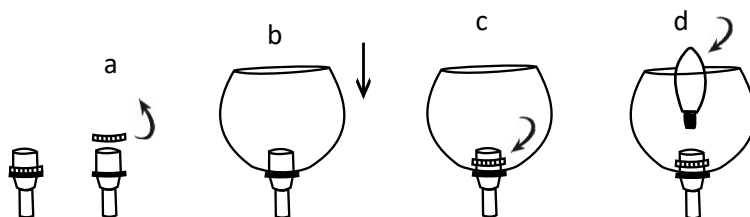


<https://www.youtube.com/shorts/O9tFk2RtIRQ>

If the other stems have been tightened during transport, gently spread them slightly apart during assembly, making sure that the glass globes do not touch one another.

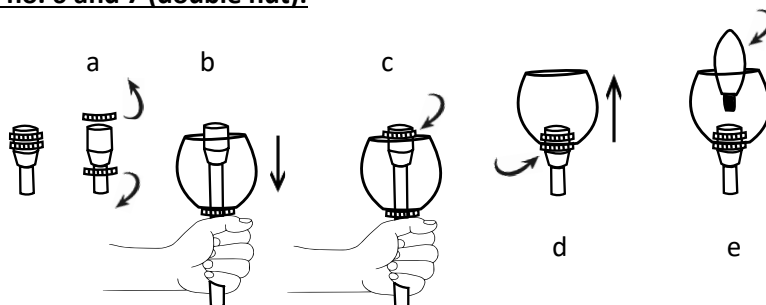
- Slide the globes onto the stems, starting with globe no. 1 on stem no. 1.

Stems no. 1 to 5 (single nut):

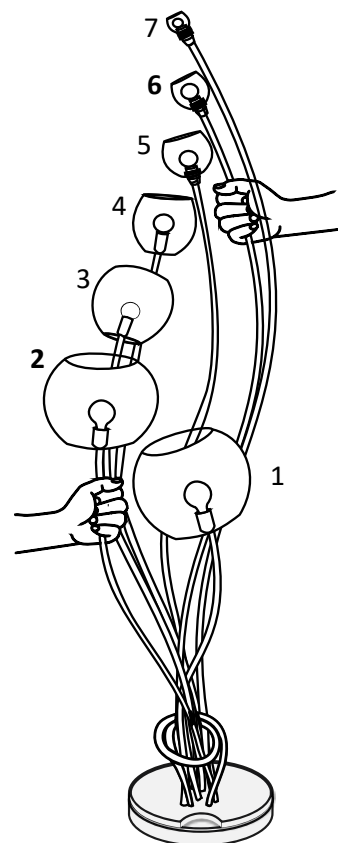


- Unscrew and remove the single nut from the socket on each stem.
- Slide on the globe with the corresponding number.
- Screw the nut back onto the socket to secure the globe on the socket, without tightening firmly.
- Screw in the light bulb.

Stems no. 6 and 7 (double nut):



- Unscrew and remove the upper nut from the socket upward, then unscrew the lower nut downward.
- Hold the stem with one hand to prevent the nut from sliding down, then slide the globe onto the stem.
- Screw the upper nut onto the socket by about 1 cm (2–3 turns).
- Lift the globe and screw the lower nut upward onto the socket until the globe is secured between the two nuts, without tightening firmly.
- Screw in the light bulb.



The complete instruction manual and documents are available here: <https://lumieresetcouleurs.fr/documents>

